

ЛЕГЕНДА

- ГРАНИЦА ПЛАН
- ГРАНИЦА ГРАВЕФИКОПОДРАЧ
- ГРАНИЦА ПРОСТОРИЈЕЦИМА

ПОСТОЈЕЋА КАНАЛИЗАЦИОНА МРЕЖА

- ГРАДСКИ ФЕКАЛНИ КОЛЕКТОР
- ПОСТОЈЕЋИ ФЕКАЛНИ КОЛЕКТОРИ
- ПОСТОЈЕЋА КИШНА КАНАЛИЗАЦИЈА
- ПОСТОЈЕЋИ ИЗЛИВИ КИШНЕ КАНАЛИЗАЦИЈЕ

ПЛАНИРАНА КАНАЛИЗАЦИОНА МРЕЖА

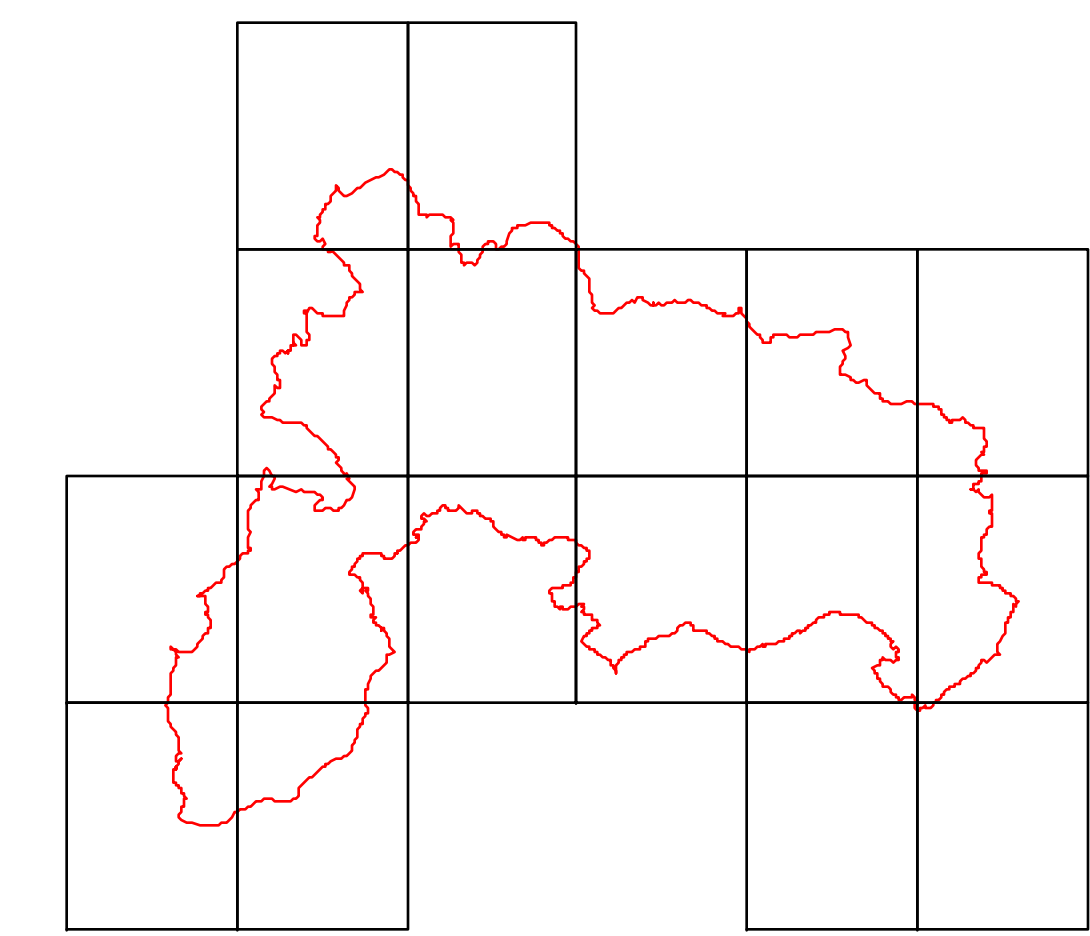
- ПЛАНИРАНИ НАСТАВАК ГРАДСКОГ ФЕКАЛНОГ КОЛЕКТОРА
- ПЛАНИРАНО ИЗИМЕНТАЊЕ ГРАДСКОГ ФЕКАЛНОГ КОЛЕКТОРА
- ПЛАНИРАНА РЕКОНСТРУКЦИЈА ГРАДСКОГ ФЕКАЛНОГ КОЛЕКТОРА
- ПЛАНИРАНИ ФЕКАЛНИ КОЛЕКТОРИ
- ПЛАНИРАНИ ПОТКОСНИ ФЕКАЛНИ КОЛЕКТОР
- ПЛАНИРАНО ПОСТРОЈЕЊЕ ЗА ПРЕМИШЉАВАЊЕ ОТПАДНИХ ВОДА
- ПЛАНИРАНА ПУЛТНА СТАНИЦА
- ПЛАНИРАНА КИШНА КАНАЛИЗАЦИЈА
- ПЛАНИРАНИ ИЗЛИВИ КИШНЕ КАНАЛИЗАЦИЈЕ

САОБРАЋАЈНА ИНФРАСТРУКТУРА

- КОРИДОР АУТОПУТЕВИ
- ДРЖАВНИ ПУТ I РЕДА
- ДРЖАВНИ ПУТ II РЕДА
- ОПШТИНСКИ ПУТ
- ОСНОВНА УЛИЧНА МРЕЖА
- УЛИЦЕ СА ПОСЕБНИМ РЕЖИМОМ САОБРАЋАЈА
- ЖЕЛЕЗНИКАРНИКА

ВОДЕНЕ ПОВРШИНЕ

- РЕКА БЕТИНА
- ПОТОЦИ



ГРАД УЖИЦЕ
ЛП "ДИРЕКЦИЈА ЗА ИЗГРАДЊУ" УЖИЦЕ
31 000 Ужице, Вукопе Дабња, 1

ГЕНЕРАЛНИ УРБАНИСТИЧКИ ПЛАН
ГРАДА УЖИЦА ДО 2020. ГОДИНЕ

ГРАФИЧКИ ПРИЛОГ 15
КАНАЛИЗАЦИОНА
МРЕЖА
Р 1: 10 000

ЛП "ДИРЕКЦИЈА ЗА ИЗГРАДЊУ" УЖИЦЕ
ДИРЕКТОР
Д-р Милош Вукотић, дип. инж. град. инж. и арх.
183

Ужице, мј. 2011. г.

Издвојено од:
ЛП "ДИРЕКЦИЈА ЗА ИЗГРАДЊУ" УЖИЦЕ
ДИРЕКТОР
Д-р Милош Вукотић, дип. инж. град. инж. и арх.
183
Ужице, мј. 2011. г.

