

**ЛЕГЕНДА**

- ГРАНИЦА ПИИИ
- ГРАНИЦА ГРАЂЕВИНОГОСПОДРУЧА
- ГРАНИЦА ПРОСТОМЦЕВИНА

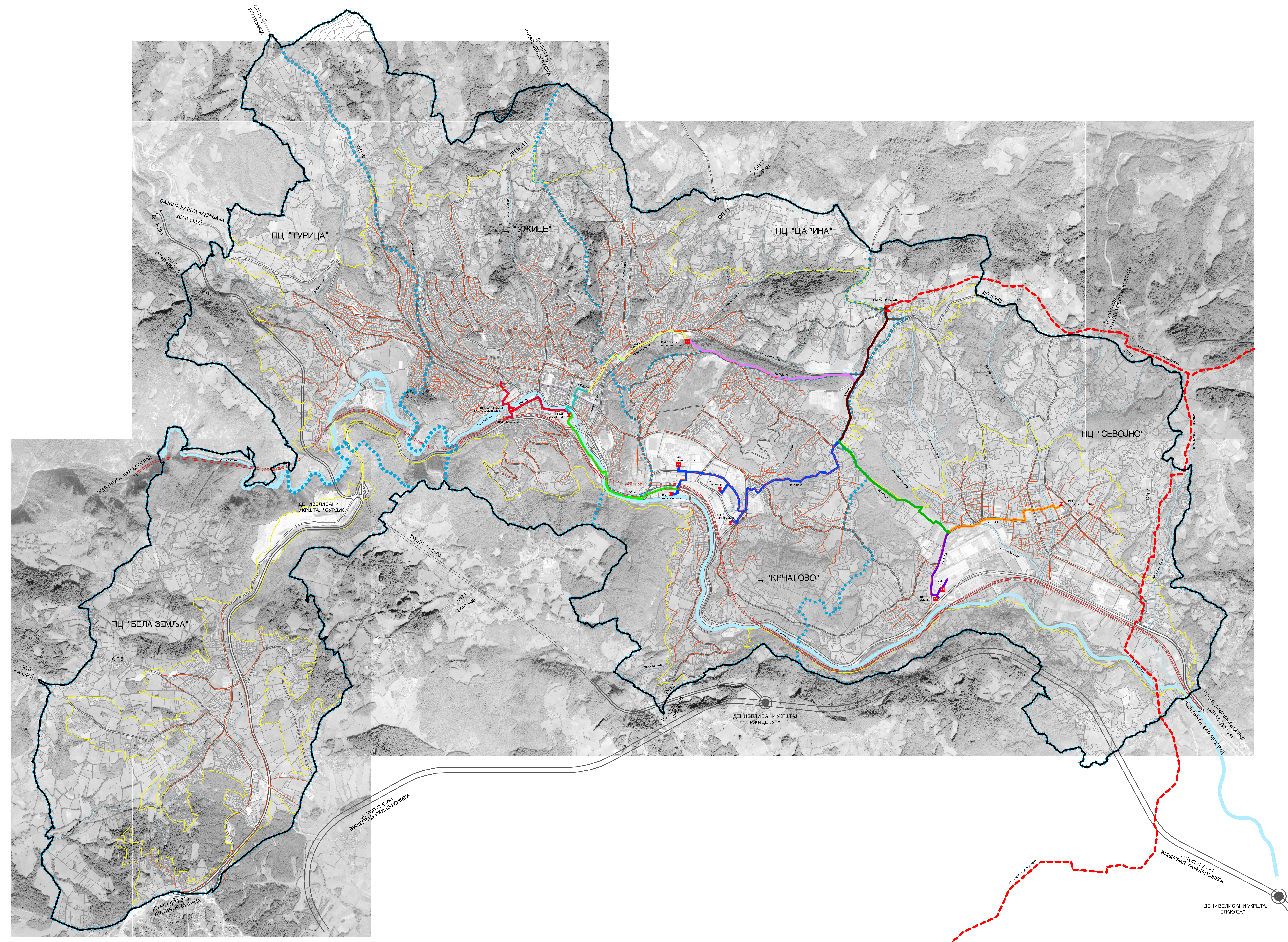
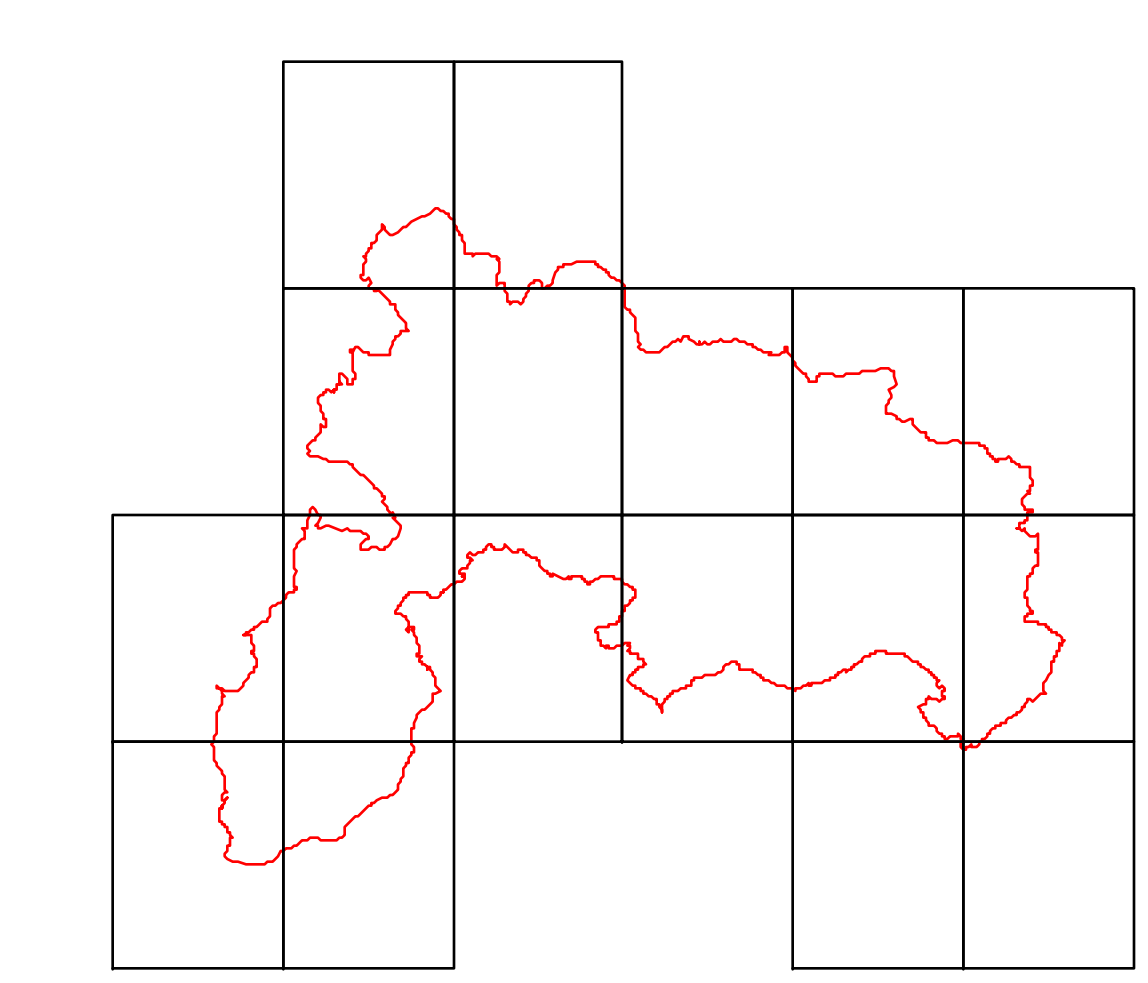
- ПОСТОЈЕЋА ГАСОВОДНА МРЕЖА**
- ☒ ГЛАВНА МЕРНО-РЕГУЛАЦИОНА СТАНИЦА УЖИЦЕ
  - МАГИСТРАЛНИ ГАСОВОД
  - ☒ МЕРНО-РЕГУЛАЦИОНА СТАНИЦА

- РАЗВОДНИ ГАСОВОД УЖИЦЕ**
- КРАК 1
  - КРАК 2
  - КРАК 3
  - КРАК 4
  - КРАК 5
  - КРАК 6
  - КРАК 7
  - КРАК 8
  - КРАК 9
  - КРАК 10

- ПЛАНИРАНА ГАСОВОДНА МРЕЖА**
- ☒ МЕРНО-РЕГУЛАЦИОНА СТАНИЦА
  - ДИСТРИБУТИВНА ГАСОВОДНА МРЕЖА

- САОБРАЋАЈНА ИНФРАСТРУКТУРА**
- КОРДИСОР АУТОПУТАБИ
  - ДРЖАВНИ ПУТ I РЕДА
  - ДРЖАВНИ ПУТ II РЕДА
  - ОПШТИНСКИ ПУТ
  - ОСНОВНА УЛИЧНА МРЕЖА
  - УЛИЦЕ СА ПОСЕБНИМ РЕЖИМОМ САОБРАЋАЈА
  - ЖЕЛЕЗНИКА ПУТ

- ВОДЕНЕ ПОВРШИНЕ**
- РЕКА БЕТВА
  - ПОТОЦИ



ГРАД УЖИЦЕ

ДИРЕКЦИЈА ЗА ИЗГРАДЊУ УЖИЦЕ  
31 000 Ужице, Вукопе Дабина, 1

**ГЕНЕРАЛНИ УРБАНИСТИЧКИ ПЛАН  
ГРАДА УЖИЦА ДО 2020. ГОДИНЕ**

ГРАФИЧКИ ПРИЛОГ 16  
**ГАСИФИКАЦИЈА**  
P 1: 10 000

Издвојено од:  
ПЛАН "ДИРЕКЦИЈА ЗА ИЗГРАДЊУ УЖИЦЕ"  
ДИРЕКТОР:  
Д-р Милош Вукотић, дип. инж. град. инж. и др. инж. савр.  
183

Издвојено од:  
ПЛАН "ДИРЕКЦИЈА ЗА ИЗГРАДЊУ УЖИЦЕ"  
ДИРЕКТОР:  
Д-р Милош Вукотић, дип. инж. град. инж. и др. инж. савр.  
183

Ужице, мј. 2011. г.

Бр. лиценце 2006/06/01